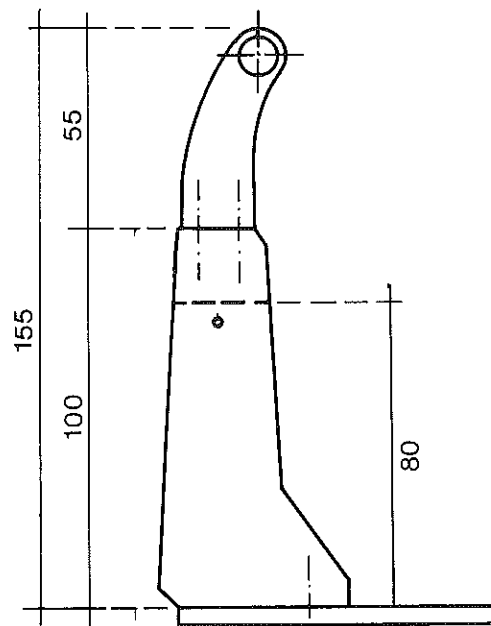


BORDO VIADOTTO "PANORAMICA" con mancorrente, h = 100

4
C.3.3



Per il mancorrente
vedi anche D.4.1

IMPIEGO

Bordo viadotti in zone panoramiche

CAMPO DI RESISTENZA

Ru maggiore di 600 KN

CLASSE

C

MATERIALI

CALCESTRUZZO

RcK \geq 450 da N/cm² (400 se cls alleggerito)

ARMATURA

Acciaio Fe B44K

COLLEGAMENTI

Barra diwidag \varnothing 20. Piastra acciaio Fe B32K

ANCORAGGI

Con tasselli ad espansione in acciaio zincato classe 8.8

COMPORTEMENTO PROBABILE

	AUTOVETTURE	AUTOCARRI LEGGERI	AUTOCARRI PESANTI
RESISTENZA ALL'URTO	Ottima	—	Buona
DISSIPAZIONE DI ENERGIA	Buona	—	Buona
POSSIBILITÀ DI RIDIREZIONE	Buona	—	Buona
PROBABILITÀ DI SCAVALCAMENTO	Nulla	—	Scarsa
INGOMBRO/DEFORMABILITÀ	Nulla	—	Scarsa
MANUTENIBILITÀ	Ottima	—	Ottima

OMOLOGAZIONE

Per bordi viadotti di nuova e vecchia costruzione. Strade extraurbane con sensibile presenza di traffico medio e pesante.

CERTIFICAZIONE

Basata sul complesso di prove eseguite sulla pista di Anagni nel periodo gennaio 1987 - aprile 1988 e depositata globalmente presso il Ministero LL.PP. Consiglio Superiore V Sezione.

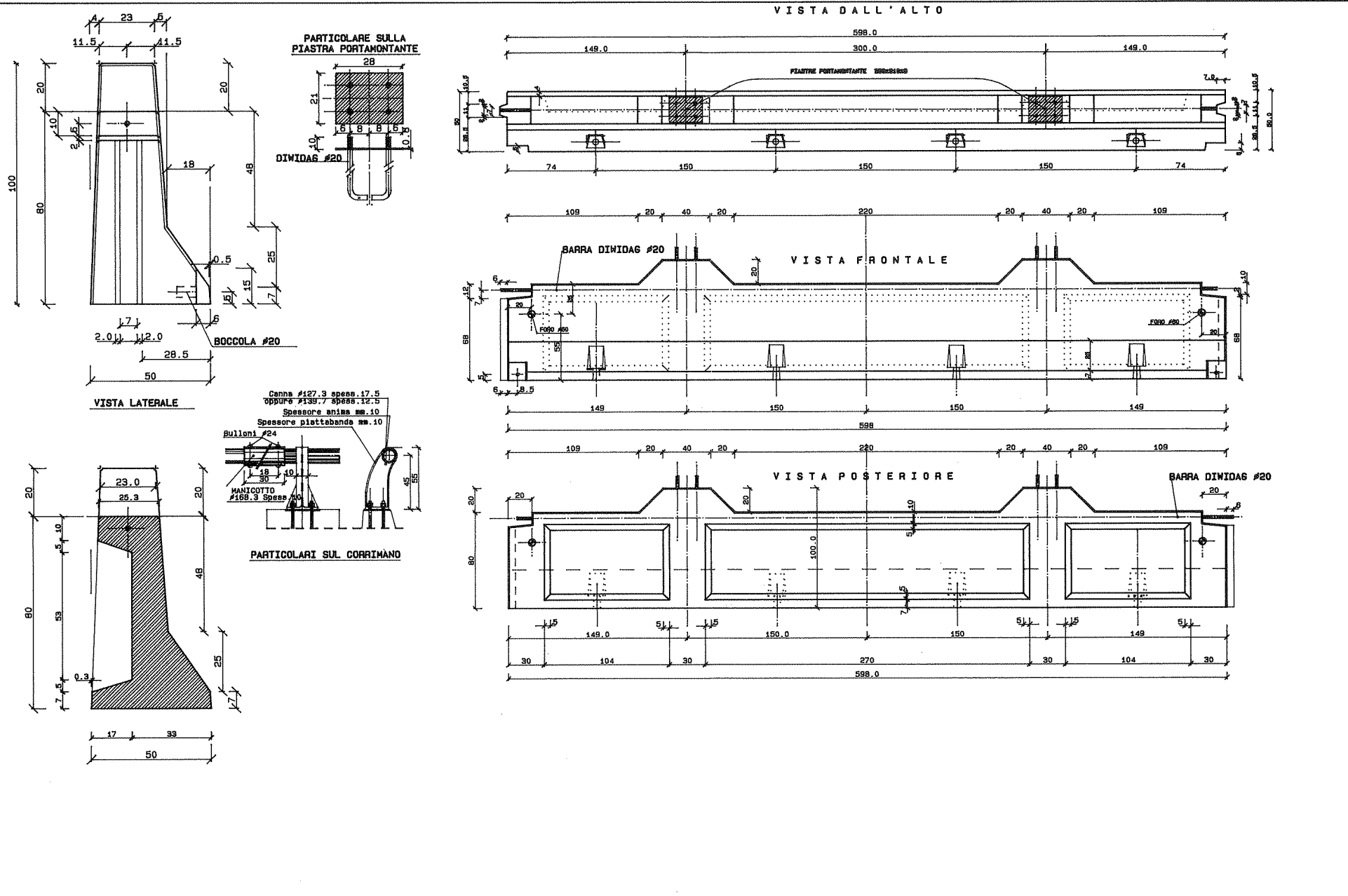
DATA INSERIMENTO IN CATALOGO

19.05.1989

BORDO VIADOTTO "PANORAMICA"
con mancorrente, h = 100

4
C.3.3

CARPENTERIA

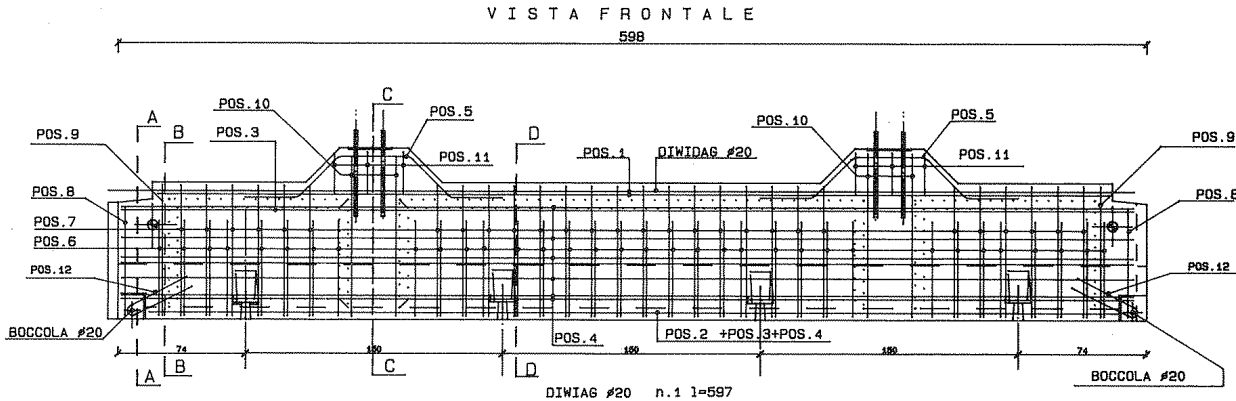


BORDO VIADOTTO "PANORAMICA" con mancorrente, h = 100

4
C.3.3

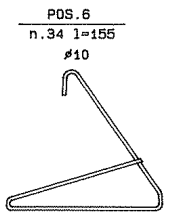
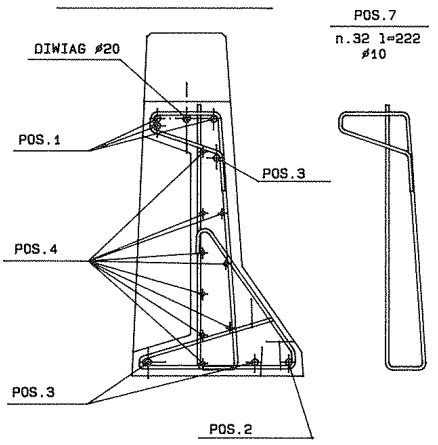
ARMATURA

POSIZIONE	N.	#	L. unit.	L. tot.	KG. unit.	KG. TOTALE
POS. 1	3	20	5.54	16.62	40.98	
POS. 2	1	20	5.65	5.60	13.81	
POS. 3	3	20	5.89	17.67	43.57	
POS. 4	9	12	5.54	49.86	44.28	
POS. 5	4	14	1.60	6.40	7.73	
POS. 6	34	10	1.55	52.70	32.52	
POS. 7	28	10	2.22	62.16	38.35	
POS. 8	2	14	2.60	5.20	6.28	
POS. 9	2	14	3.15	6.30	7.61	
POS. 10	4	14	3.52	14.08	17.00	
POS. 11	6	10	1.04	6.24	3.85	
POS. 12	2	12	1.30	2.60	2.31	
POS. 13	2	12	1.30	2.60	2.31	
POS. 14	1	20	5.97	diwidag	14.48	
POS. 15	2	Boccole #20				
POS. 16	4	Piastra 150x100x10 zancate #12 l=100				

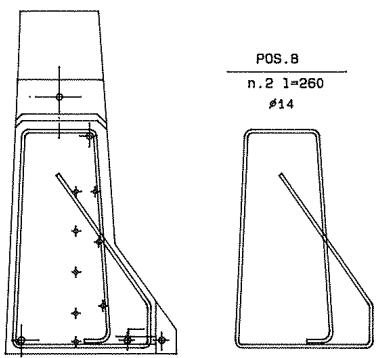


- POS. 1 n. 3 #20 l=554
- POS. 3 n. 3 #20 l=589
- POS. 2 n. 1 #20 l=565
- POS. 4 n. 9 #12 l=554

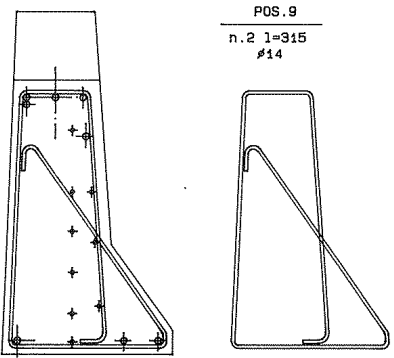
SEZIONE D-D



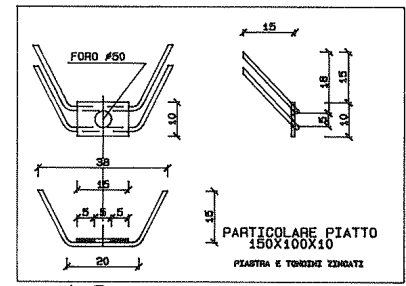
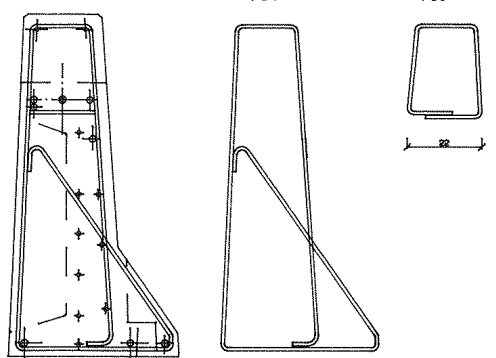
SEZIONE A-A



SEZIONE B-B



SEZIONE C-C



N.B.
OBBLIGATORIO L'USO DI DISTANZIATORI
IN PLASTICA PER COPRIFERRO MINIMO 20mm.